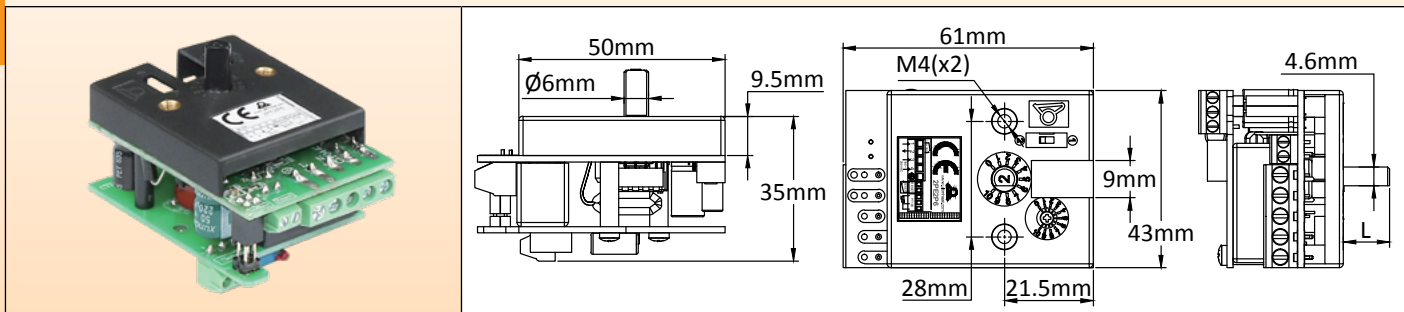




# Электронные термостаты

## Электронный термостат, регулировка ручкой, дистанционный датчик, датчик температуры Pt100. Тип 2PE2P6

### Размеры



### Принципы применения

Этот электронный термостат для встраивания был разработан в целях дистанционного контроля температуры гибких силиконовых нагревателей. Крепится двумя винтами M4 на одинаковом расстоянии 28 мм, нежели патронные и капиллярные термостаты, использует вал диам. 6 мм и шляпкой 4,6 мм, а угол поворота ручки составляет 230°. Его электрический номинал составляет 16 А 230 В, что идентично электромеханическим термостатам. **Это экономичное решение, полезное для оборудования предприятий общественного питания.**

### Основные особенности

**Действие:** вкл.-выкл.

**Размер:** 61 × 43 × 35 мм.

**Датчик температуры:** Pt100

**Диапазон температур:** 50-200°C (120-390°F)

**Температурный дифференциал:** регулируемый, при помощи потенциометра с передним доступом, от 0,5 до 5,5°C (0,9 до 10°F) для других температурных диапазонов.

**Точность:** +/-1% от шкалы (допуски датчика NTC не учитываются).

**Источник питания:** от 180 до 240 В, 50 Гц или 60 Гц.

**Релейный выход:** 16 А 250 В резистивный, 100000 циклов.

**Действие реле:** размыкается при повышении температуры.

**Окружающая среда:** -20+50°C, 10-85% отн. влаж.

**Мощность:** <2 Вт

**Электрические соединения:**

- Питание и силовое реле: резьбовая клеммная колодка 2,5 мм<sup>2</sup>.

- Датчик температуры: резьбовая клеммная колодка 1,5 мм<sup>2</sup>.

**Регулировочный вал:** термостат поставляется с плоским валом диам. 6 мм и шляпкой 4,6 мм, длина 11 мм, в сборе. В комплект также входит: один вал 15 мм, один вал 28 мм и один вал для регулировки отверткой.

**Опции:** доступны многие другие температурные диапазоны. Также имеется возможность ручного сброса (запрашивайте полный технический паспорт).

	<ol style="list-style-type: none"> <li>1: Крышка</li> <li>2: Основная печатная плата</li> <li>3: Эластичная шайба</li> <li>4: Вал отвертки</li> <li>5: Вал 11 мм, устанавливается в стандартной комплектации</li> <li>6: Вал 15 мм</li> <li>7: Вал 28 мм</li> <li>8: Подшипник вала</li> <li>9: Пластиковая распорка</li> <li>10: Винты крышки (открутите для изменения длины вала)</li> <li>11: Печатная плата входа Pt100</li> </ol>	<p><b>Стандарты:</b> соответствуют стандартам LVD и EMC (сертификат CE от TÜV), по следующим стандартам:  EN55014-1:2006+A1+A2;  EN55014-2: 1997+A1+A2;  EN61000-3-2:2014;  EN61000-3-3:2013;  EN60730-1:2011;  EN60730-2-9: 2010, и сертификат соответствия ROHS.</p>
<b>Номер детали: 2PE2P6</b>		

### Номера деталей ручек с гравировкой и мягким захватом и гнездом

(Заказывается отдельно, не входит в комплект электронного термостата)

°C, гравировка	°F, гравировка	Черное гнездо из ABS	Хромированное гнездо из ABS
66MZ0060502001FW	66MZ0060502001FX	66EN1	66EN3